



Wald erFahren



Flächendeckende Infrastruktur für E-Bikes
und Pedelecs im Spessart

In den Landkreise Aschaffenburg, Main-Spessart und Miltenberg

Ziele und Projektidee

- Förderung von Mobilität, Tourismus und Klimaschutz durch Schaffung eines flächendeckenden Netzes an Ladestationen für E-Bikes und Pedelecs
- Zielgruppen: Freizeitradler, Radtouristen, Alltagsradler
- Installation von bisher 53 Ladestationen im gesamten Projektgebiet an Standorten mit Aufenthaltsqualität



Ladesystem

- Laden aller handelsüblicher Akkutypen über Universalkabel möglich
- schneller Ladevorgang
- Mitführen des Heimpladegerätes nicht notwendig
- kein Verlust der Akkuherstellergarantie beim Laden im Freien
- hohe Sicherheitsstandards
- Kabel zu erwerben oder vor Ort auszuleihen



Projektträger

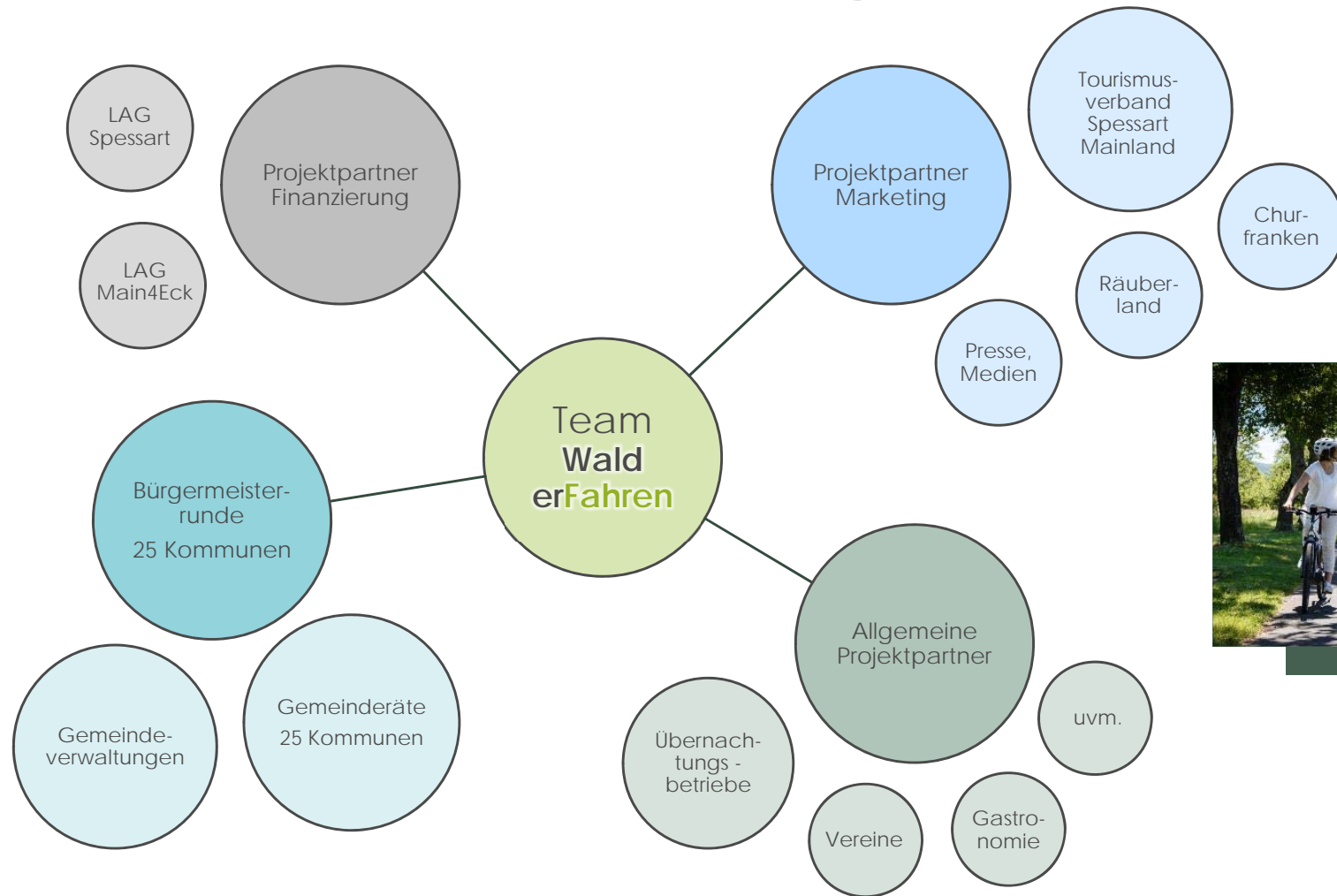
- Kommunale Allianz Kahlgrund-Spessart
- Kommunale Allianz SpessartKraft e.V.
- Kommunale Allianz Südspessart
- Kommunale Allianz WEstSPeessart

- 25 Projektkommunen
- 2 Lokale Aktionsgruppen (LEADER)

- Tourismusverband Spessart-Mainland

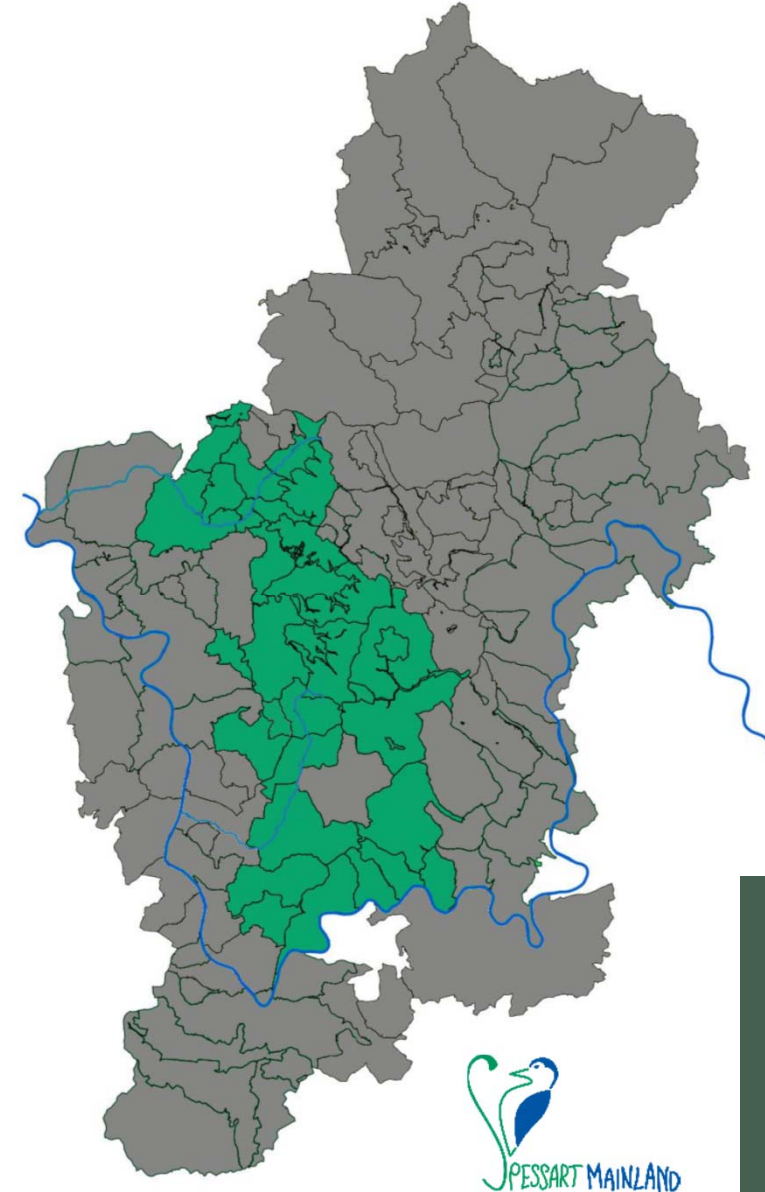


Konzeption und Organisation





...das Gebiet wächst



Organisation

- Markenlizenzvertrag
- ggf. Ratsgremienbeschluss (LEADER)
- Bestellliste
- diverse Formulare (Wegweiser, Ladekabel)
- Projektträger: Sinngrundallianz e.V.
- Umsetzungsbegleitung

Kooperationsprojekt „Wald erFahren“

Formular B: WEGWEISER

Kommune _____
 Ansprechpartner _____
 Telefon _____
 Email _____

Für die Kommune _____, werden im
 (Anzahl laut Formular A, Bestellliste) zum besogen
 untenstehender Tabelle an, welche Aufschrift diese v

| Pflichtung 1) #/Anzahl | Standort der Ladestation 2) |
|---------------------------|-----------------------------|
| 1 | €- Müllerpflanz |
| 2 | |
| 3 | |
| 4 | |
| 5 | |
| 6 | |
| 7 | |
| 8 | |
| 9 | |

MARKENLIZENZVERTRAG

Zwischen
Kommune Allianz „SpessartKraft“ e.V.
 Hauptstraße 91
 63872 Hornbuchenhof
 - im Folgenden Lizenzgeber genannt -

und
Kommune XY
 Adresse _____
 - im Folgenden Lizenznehmer genannt -

Formular A: BESTELLLISTE

Wald erFahren

Name: Tommaso, Tawin, Eike

| Anzahl Ladestationen | Modulpreis (netto) | Anzahl | Summe |
|---|--------------------|--------|-------|
| POINT für 2 E-Bikes | 1.031,00 € | - | - € |
| POINT für 2 E-Bikes | 4.384,00 € | - | - € |
| POINT für 2 E-Bikes | 4.384,00 € | - | - € |
| POINT für 2 E-Bikes + 1 E-Car | 4.628,00 € | - | - € |
| Zusätzliche POINT | | | |
| Wald erFahren-Fahrweg pro Ladestation (abgegeben) | 72,00 € | - | - € |
| Richtungsplan für POINT (Hintergrund) | 361,00 € | - | - € |
| Richtungsplan für POINT (Frontansicht) | 1.290,00 € | - | - € |
| Anzeige für POINT (Frontansicht) | 700,00 € | - | - € |
| Fahrerhandbuch | 389,00 € | - | - € |
| Datentext | | | |

PRÄAMBEL

der Marke „Wald erFahren“, Heter der Marke verfügt sich ein
 flächenökonomischen Ladestruktur für E-Bikes und Pedelecs
 ist die Kommunale Allianz „SpessartKraft“, SpessartKraft
 ssaat, welche rechtlich, projektbezogen durch die Kommunale
 ertreten werden.

interessiert, das Recht zur Benutzung dieser Marke für die
 innerhalb der eigenen Gemarkungsgrenzen zu erwerben. Der
 2021, dem Lizenznehmer dieses Nutzungsrechte einzulassen
 mit der Lizenznehmerprospekte sowie die ggf. notwendigen
 2021, das Konzept (insbesondere im Bereich
 sdrücklich nicht Inhalt dieses Vertrages

inbar in die Posten folgender:

§ 1
Definitionen

diesem Vertrages ist die Wortmarke Nr. 30 2016 036 313,
 id Dienstleistungen der Klassen 35, 36 und 41 (verzeichnis der
 ungen, Deutsches Patent- und Markenamt) inklusive den
 nenten (Logo).

Projekt „Wald erFahren“ – Checkliste –

Wald erFahren

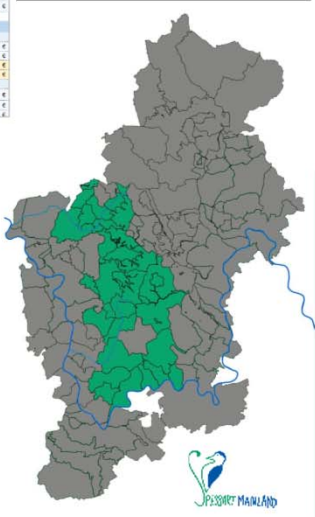
Die Checkliste soll Ihnen als nützliches Projektinstrument als Dienstleistungs-Bereitstellung dienen und
 unterstützen. Ihre weitere Durchführung kann im Einzelfall für den gemeinsamen Erfolg für eine
 Projektschritt-Erfolgsbilanz in der Zukunft einfließen.

Die Fragen rund um das Projekt werden Sie sich bitte im
GA&RUD

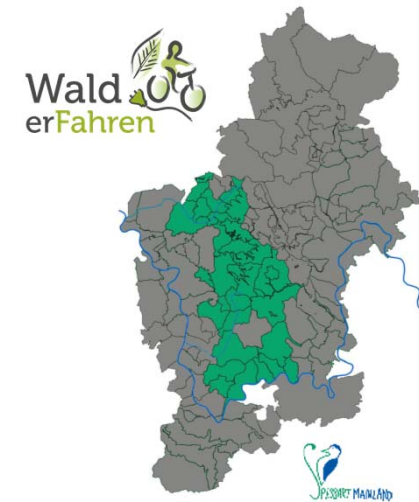
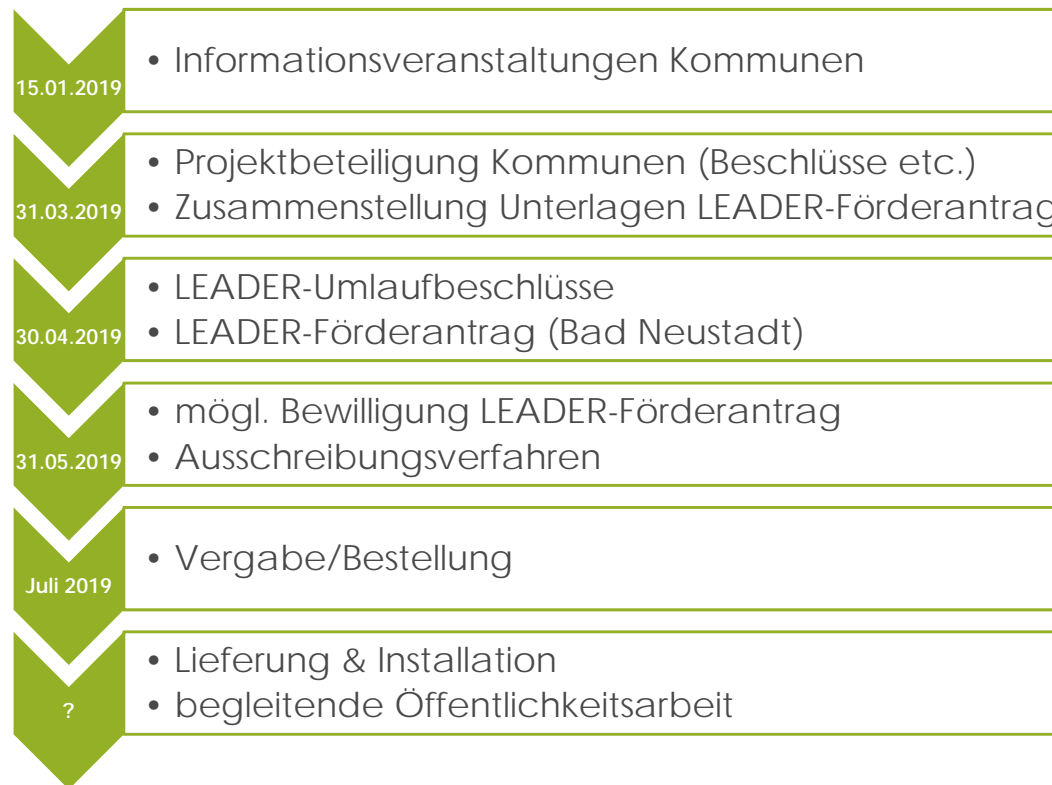
§ 1
Definitionen

Alle während der Projektbearbeitung an der Partner- und Projektpartnern, Mitarbeiter und sonstige
 Unterlagen werden Ihnen im Nachgang der Sitzung nach einem digital übermitteln.

| WAS IST ZU TUN? | WIE? | WANN? | DEUTLICH? |
|--|--|-------------------------------|-----------|
| PROJEKTBEREITUNG | | | |
| Projekt vereinbaren | | | |
| Für die Gemarkungsbereitstellung des Projektes sind folgende neue Organisationsstrukturen zu erstellen. Die Anzahl der Beteiligungen (Beratungen, Zahlungsverpflichtungen) bedarf es einer verbindlichen, die diese Aufgaben übernehmenden für alle „zu verbindlichen“ „Überprüfen“. Überprüfen Sie möglichen (E-MAIL) Einverständnis mit dem gemeinsamen Projektträger anfragen. Für alle organisierten und vor bestehenden Arbeiten ist G&R prüfen, ob die Kommune/Verwaltung diese Aufgaben erfüllen kann und die Möglichkeit hat, eine Informationsmanagement (Sachverhalt, Teil, Abschluss, etc.) Mail, ansonsten/Bitte entsprechend zu beauftragen. | Bürgermeister/in Verwaltung/ Projektträger | unabhängig | |
| SCHREIBVORGANG | | | |
| Formular A: Bestellliste | | | |
| Das Kommunale Allianz „SpessartKraft“ ist im Hinblick der Markennote an „Wald erFahren“, Entsprechend muss vor die Nutzung der Marke ein Markenlizenzvertrag abgeschlossen (ggf. von den Markennote/Vertrag unterschreiben und an G&R übermitteln). | Bürgermeister/in Verwaltung/ Projektträger | im September 20 20 2019 | |
| Formular B: Wegweiser | | | |
| Durch einen gibt die Übertragung von allen Ladestationen im Gebiet der Kommune sicher und auch alle Ladestationen Typen (z.B. für Kommunen (ggf. Funktion/Energie)) Ggf. ist hierfür ein Beschluss des Ratungens zu fassen. In jedem Fall ist dies notwendig, falls es sich um einen Antrag für die Kommune angeordnetlich wie (z.B. keine Marken), die Halterung/Verwaltung für die (ggemüht kann auch die Projektbearbeitung (Marken)) beauftragten werden. | Bürgermeister/in Verwaltung/ Projektträger | im September 20 20 2019 | |



Zeitplan





Kontakt und weitere Informationen:

Mail: walderfahren@spessartkraft.de

Internet: www.walderfahren.de

Telefon: 06092 / 942-150

